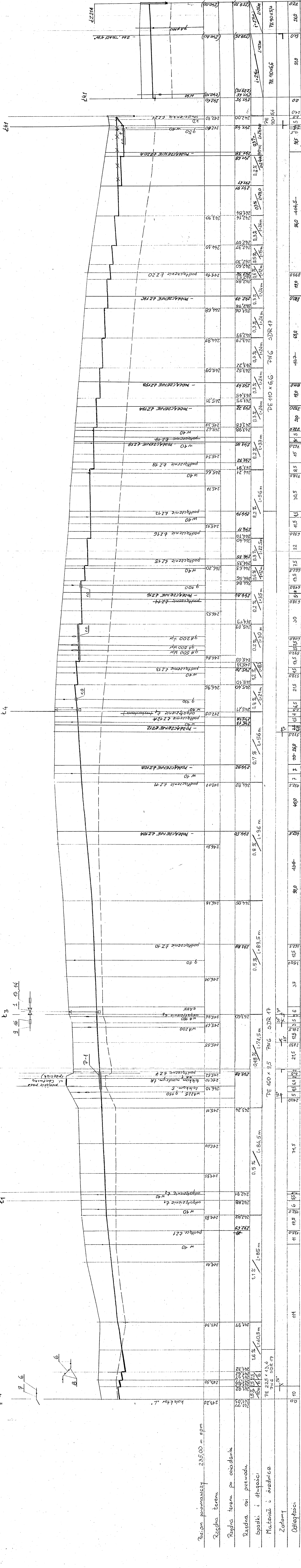


U W A G I

1. ZE WZGLĘDU NA BRAK SZCZEGÓŁOWEJ INWENTARYZACJI SIECI KANALIZACJI DESZCZOWEJ NA TERENIE GMINY CHEŁM ŚLĄSKI PRZED PRZYSTĄPIeniem DO ROBÓT W REJONIE W/W SIECI NALEŻY WYKONAĆ PRZEKOPY KONTROLNE.
2. NA TERENIE GMINY ISTNIEJE NIEZINWENTARYZOWANA SIEĆ DRENARZOWA. W PRZYPADKU USZKODZENIA NALEŻY DRENAŻ ODBUDOWAĆ
3. PRZY PROJEKTOWANIU SIECI KANALIZACJI SANITARNEJ UWZGLĘDNIOnO OSIADANIE TERENU WG DANYCH :
KWK "PIAST" – LATA 2001 ÷ 2030
KWK "ZIEMOWIT" – LATA 2001 ÷ 2020
TEREN PO OSIADANIU OZNACZOnO LINIĄ PRZERYWANĄ.



25	60	14	40
----	----	----	----