

Śląski

Czerniny

TEREN PROJEKTOWANEJ KANALIZACJI

ul. WSPÓLNA

Kopciowice

Kopciowice
Osada

JAN SZCZEPANEK

Upr. bud. nr 299/81, 72/94

PROJEKTOWO – WYKONAWCZE

Zewn. Sieci wod. – kan., gazowych i ciepłych

43-100 Tychy

ul. Piłsudskiego 69/39

tel. /048/ (032) 2174543

OBIEKT:

KANALIZACJA SANITARNA

DLA GM. CHEŁM ŚLĄSKI

FAZA:

P. B. – Wyk.

MIJSCOWOŚĆ:

CHEŁM ŚLĄSKI

BRANŻA:

SANITARNA

NAZWA RYS.:

ul. WSPÓLNA

SKALA:

1 : 15000

ORIENTACJA

Projektował:

Jan Szczepanek

Sprawdził:

mgr inż.
Jacek Kutniowski

RYS. NR

KS-1

531.424.192

531.424.201

JAN SZCZEPANEK

Upr. bud. nr 299/81, 72/94

PROJEKTOWO – WYKONAWCZE

Zewn. Sieci wod. – kan., gazowych i ciepłych

43-100 Tychy

ul. Piłsudskiego 69/39

tel. /048/ (032)2174543

OBIEKT:

KANALIZACJA SANITARNA

DLA GM. CHEŁM ŚLĄSKI

FAZA:

P. B. – Wyk.

MIEJSCOWOŚĆ:

CHEŁM ŚLĄSKI

BRANŻA:

SANITARNA

NAZWA RYS.:

ul. WSPÓLNA

UKŁAD SEKCJI MAP

SKALA:

Projektował:

Jan Szczepanek

Sprawdził:

mgr inż.

Jacek Kutniowski

RYS. NR

KS-2

K104

S1

S2

S3

S4

S5

S6

- DO UL. RÓWNEJ

- PROJ. STUŁ. $\phi 100$ W MIEJSCE
ISTN. STUŁ. $\phi 425$ MM (WYMIANA)

- PRZŁ. $\phi 160$ PVC, L=50m
DO BUD. NR 84, WSPÓŁNA

- KABEL ENK
- KABEL TELEF. 2x
- 902 $\phi 25$

- 902 $\phi 25$

- 2 PRZŁ. $\phi 160$ PVC, L=(10+11)=21.0m
DO BUD. NR 6 i 8 w ul. WSPÓŁNA
z R. ST. OCHR. $\phi 324 \times 8$ mm, L=3.0m

- 902 $\phi 25$
- wodoc.

- ISTN. KAN. GRAW. $\phi 200$ PVC

i=5%

i=5%

- ODBIORNIK ŚWIEŁÓW
Z ULICY WSPÓLNEJ

- ZAT. TRASY
- PROJ. STUŁ. $\phi 100$

- ZAT. TRASY
- PROJ. STUŁ. $\phi 100$

- PROJ. STUŁ. $\phi 425$ mm

- ZAT. TRASY
- PROJ. STUŁ. $\phi 100$

- ZAT. TRASY
- PROJ. STUŁ. $\phi 100$
- 2x R. OCHRONNA STAL.
 $\phi 324 \times 8$ mm L=(2x30)=6.0m

- PROJ. STUŁ. $\phi 100$
- R. ST. OCHRONNA
 $\phi 324 \times 8$ mm, L=3.0m

POZIOM PORÓWN. 235.00mnpm

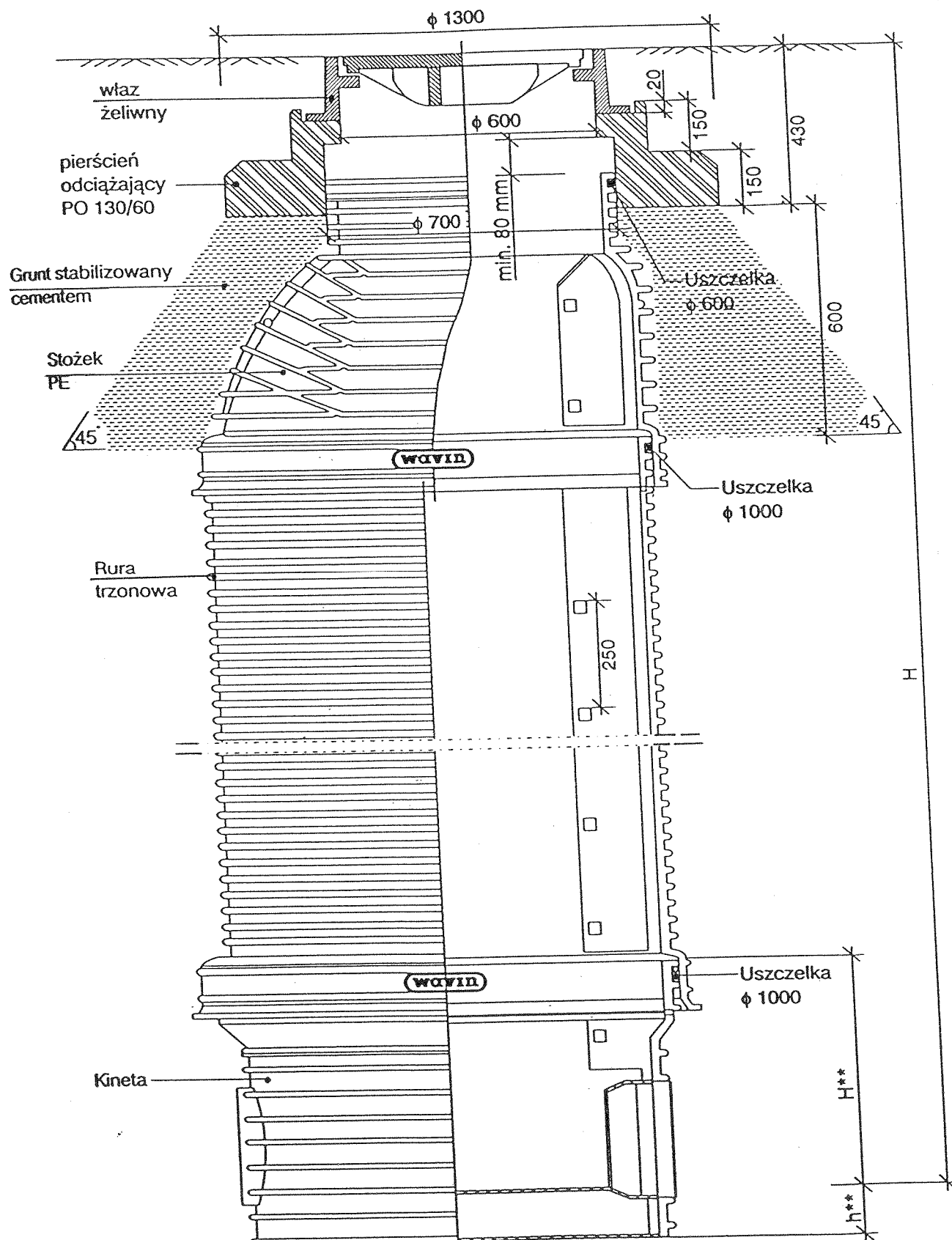
RZĘDNE TERENU	244.14	244.30	244.90	245.20	245.10	245.10	245.10
RZĘDNE TERENU PO OSIADANIACH - 2020 r	243.04 (-1.10)	243.20 (-1.10)	243.75 (-1.15)	244.05 (-1.15)	243.90 (-1.20)	243.80 (-1.30)	243.80 (-1.30)
RZĘDNE DNA KANAŁU	242.44	242.58	242.67	242.74	242.90	243.12	243.18
GŁĘBOKOŚĆ UŁOŻENIA	1.70	1.74	2.23	2.46	2.20	1.98	1.92
MATERIAŁ I ŚREDNICE	RURY KANALIZACYJNE $\phi 200$ PVC,						
SPADKI I DŁUGOŚCI	i=5% L=24.0m	i=9.2% L=12.0m	i=5% L=14.0m	i=7.6% L=21.0m	i=9.2% L=24.0m	i=5.5% L=11.0m	i=7.8% L=36.0m
ODLEGŁOŚCI	0.0 -24-	24.0 -12- 36.0	14 50.0	-21- 71.0	-24- 95.0	-11- 6.0	-36-

HEKTOMETRY

0+0

0+1

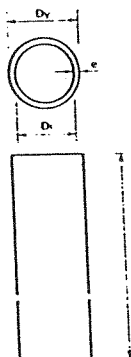
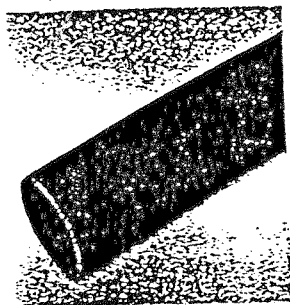
TEGRA ϕ 1000



** - wielkości zależą od średnicy rury kanalizacyjnej (patrz katalog-wyrobu WAVIN)

Rys.1. Montaż studni TEGRA z włazem żeliwnym o średnicy wewnętrznej stopy korpusu min. 600 mm.

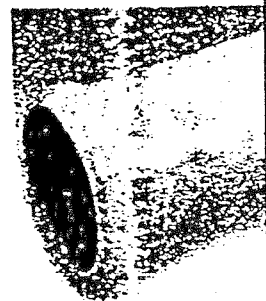
**Rura z PE do kanalizacji ciśnieniowej
i instalacji przemysłowych**
Rury w sztangach



	Indeks PE 80	Indeks PE 100	Di (mm)	e (mm)	L (m)	MPE80 (kg/m)	MPE100 (kg/m)
SDR 17							
90		3065272230	79,2	5,4	12		1,4
110		3065272430	96,8	6,6	12		2,0
125		3065272830	110,2	7,4	12		2,6
160		3065273430	141,0	9,5	12		4,3
180		3065273630	158,6	10,7	12		5,4
200		3065273830	176,2	11,9	12		6,7
225		3065274030	198,2	13,4	12		8,5
250		3065274230	220,4	14,8	12		10,4
280		3065274430	246,8	16,6	12		14,1
315		3065274630	277,6	18,7	12		16,6
355		3065274830	312,8	21,1	12		22,8
400		3065275030	352,6	23,7	12		26,7

Wymiar Dy x L (mm)	Indeks	e (mm)	Du (mm)	L1 (mm)	L2 (mm)	L3 (mm)
Klasa S (SDR 34 ; SN 8)						
160x2000	3062213442	4,7	194	2200	200	146
160x3000	3062213443	4,7	194	3200	200	146
160x4000	3062213444	4,7	194	4200	200	146
160x6000	3062213446	4,7	194	6200	200	146
200x2000	3064213822	5,9	232	2200	200	148
200x3000	3064213832	5,9	232	3200	200	148
200x4000	3064213842	5,9	232	4200	200	148
200x6000	3064213862	5,9	232	6200	200	148
250x3000	3064974230	7,3	281	3220	207	198
250x6000	3064974260	7,3	281	6220	207	198
315x3000	3064974630	9,2	349	3240	220	208
315x6000	3064974660	9,2	349	6240	220	208
400x3000	3064975030	11,7	440	3250	234	233
400x6000	3064975060	11,7	440	6250	234	233
500x3000	3064976030	14,6	549	3270	254	251
500x6000	3064976060	14,6	549	6270	254	251

**Rura kielichowa PVC-U
z wydłużonym kielichem
z uszczelką**



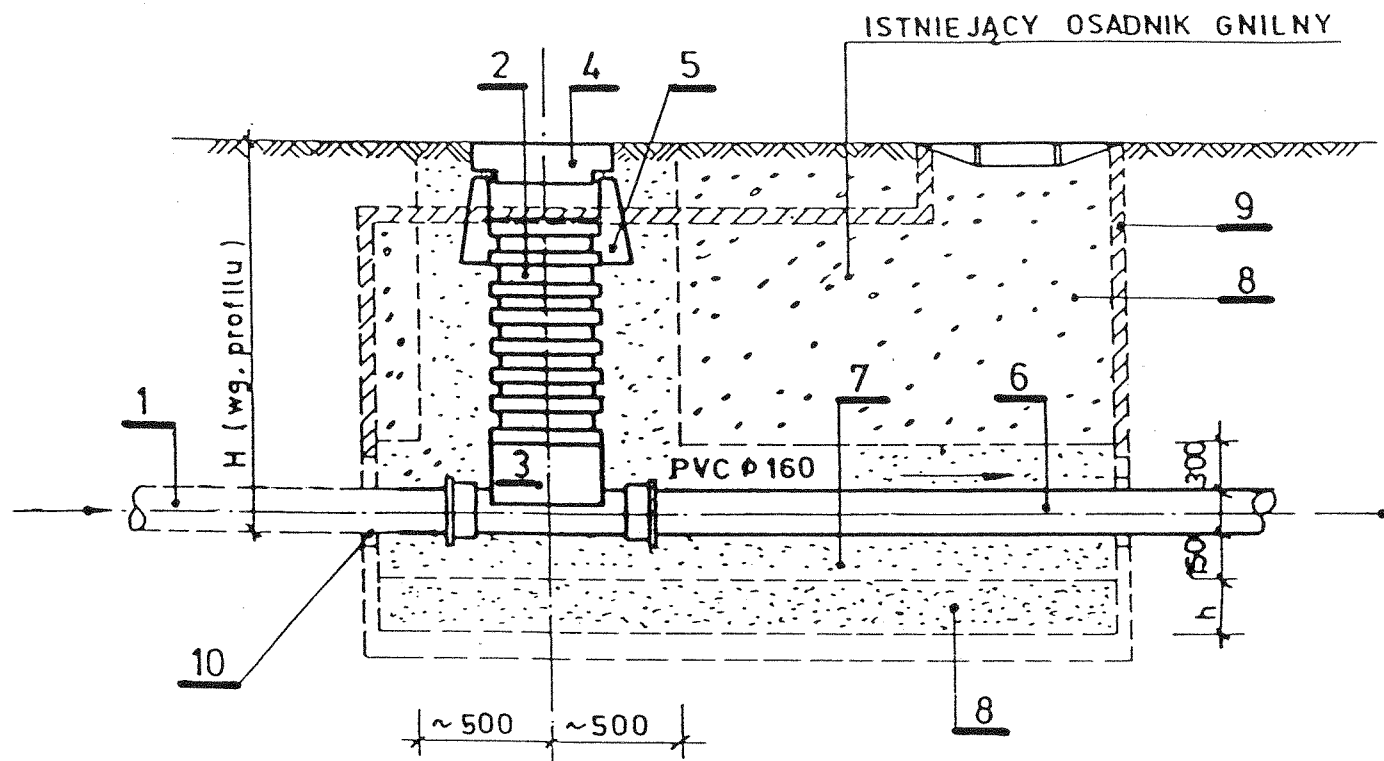
JAN SZCZEPANEK

Upr. bud. nr 299/81, 72/94
PROJEKTOWO – WYKONAWCZE
Zewn. Sieci wod. – kan., gazowych i ciepłych

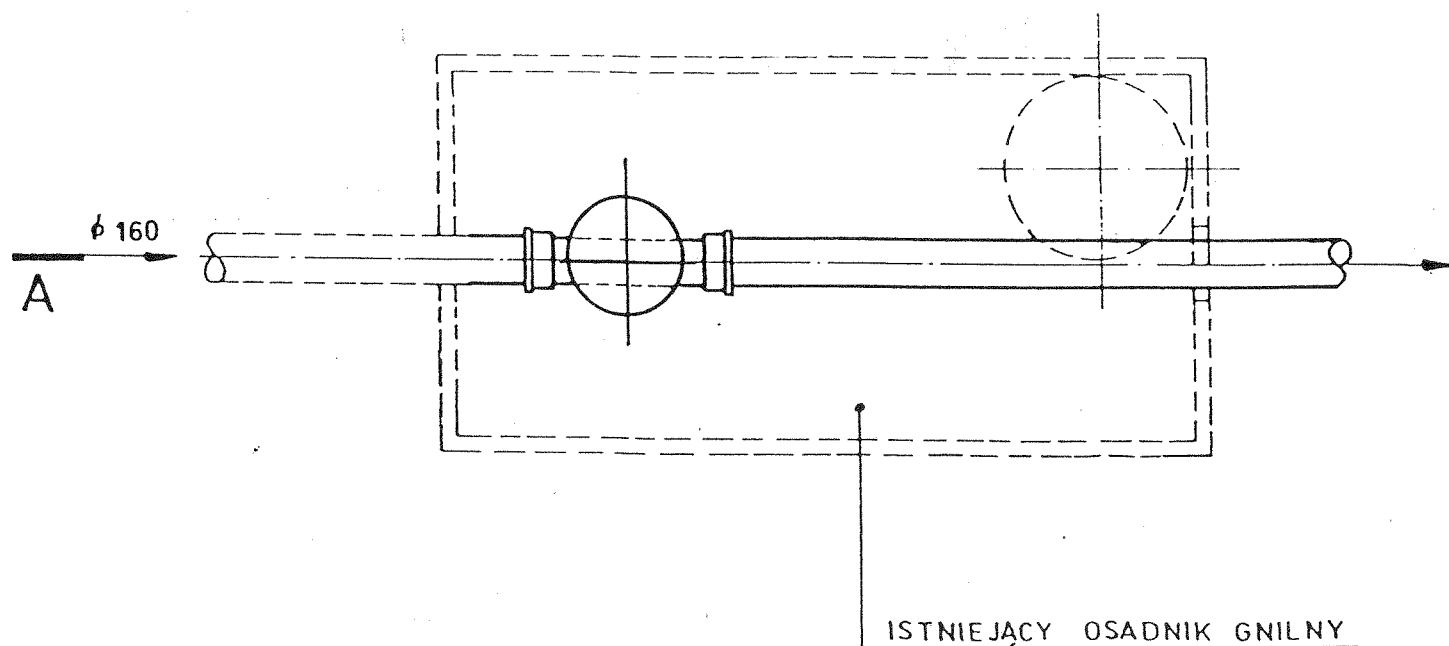
43-100 Tychy
ul. Piłsudskiego 69/39
tel. /048/ (032)2174543

OBIEKT: KANALIZACJA SANITARNA DLA GM. CHEŁM ŚLĄSKI		FAZA: P. B. – Wyk.
MIEJSCOWOŚĆ: CHEŁM ŚLĄSKI		BRANŻA: SANITARNA
NAZWA RYS.: ul. WSPÓLNA RURY KANALIZACYJNE „PVC”		SKALA: 1:2000
Projektował:	Jan Szczepanek	RYS. NR KS-6
Sprawdził:	mgr inż. Jacek Kutniowski	

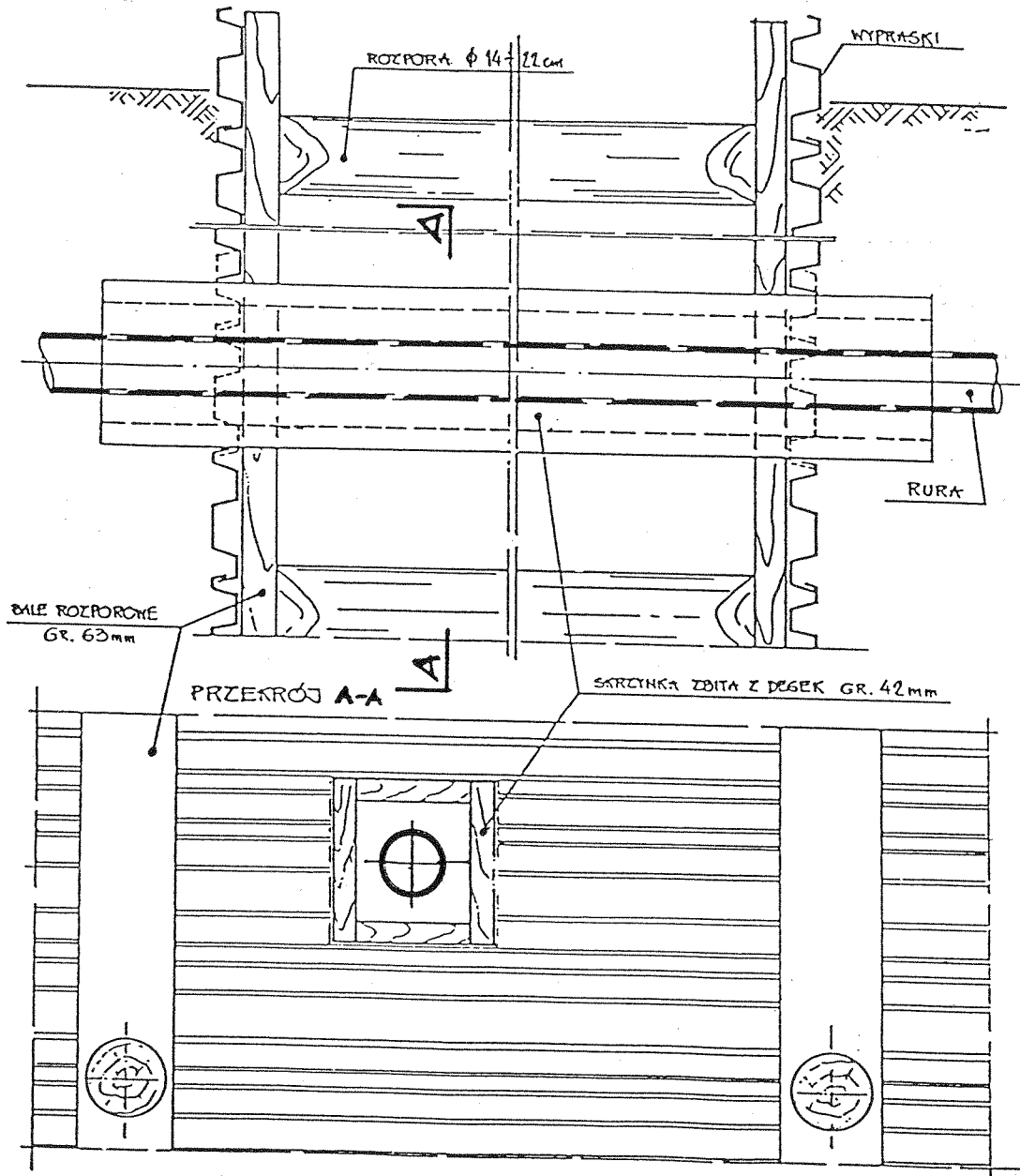
PRZEKRÓJ A - A



RZUT POZIOMY



ZABEZPIECZENIE RUR GAZOWYCH
I WODOCIĄGOWYCH O ŚREDNICY DO 100MM



JAN SZCZEPANEK

Upr. bud. nr 299/81, 72/94

PROJEKTOWO – WYKONAWCZE

Zewn. Sieci wod. – kan., gazowych i ciepłych

43-100 Tychy

ul. Piłsudskiego 69/39

tel. /048/ (032)2174543

OBIEKT:

KANALIZACJA SANITARNA
DLA GM. CHEŁM ŚLĄSKI

FAZA:

P. B. – Wyk.

MIEJSCOWOŚĆ:

CHEŁM ŚLĄSKI

BRANŻA:

SANITARNA

NAZWA RYS.: ul. WSPÓLNA

**ZABEZPIECZENIE RUR GAZOWYCH
I WODOCIĄGOWYCH $\varnothing \leq 100$ mm**

SKALA:

Projektował:

Jan Szczepanek

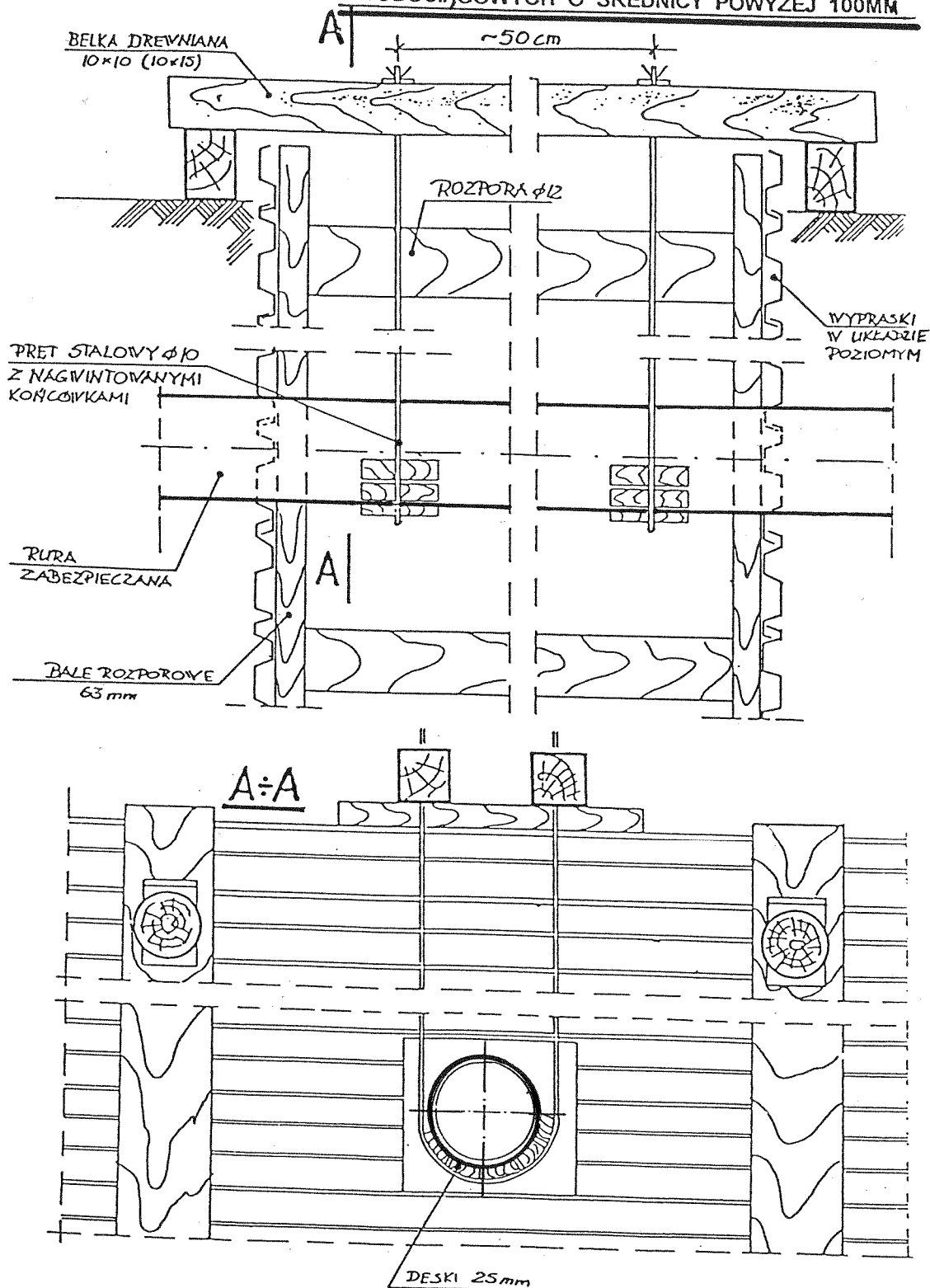
RYS. NR

Sprawdził:

mgr inż.
Jacek Kutniowski

KS-8

ZABEZPIECZENIE RUR GAZOWYCH,
WODOCIĄGOWYCH O ŚREDNICY POWYŻEJ 100MM



JAN SZCZEPANEK

Upr. bud. nr 299/81, 72/94

PROJEKTOWO – WYKONAWCZE

Zewn. Sieci wod. – kan., gazowych i ciepłych

43-100 Tychy

ul. Piłsudskiego 69/39

tel. /048/ (032)2174543

OBIEKT:

KANALIZACJA SANITARNA

DLA GM. CHEŁM ŚLĄSKI

FAZA:

P. B. – Wyk.

MIEJSCOWOŚĆ:

CHEŁM ŚLĄSKI

BRANŻA:

SANITARNA

NAZWA RYS.: ul. WSPÓLNA

**ZABEZPIECZENIE RUR GAZOWYCH
I WODOCIĄGOWYCH Ø ≥ 100 mm**

SKALA:

Projektował:

Jan Szczepanek

Sprawdził:

mgr inż.
Jacek Kutniowski

RYS. NR

KS-9