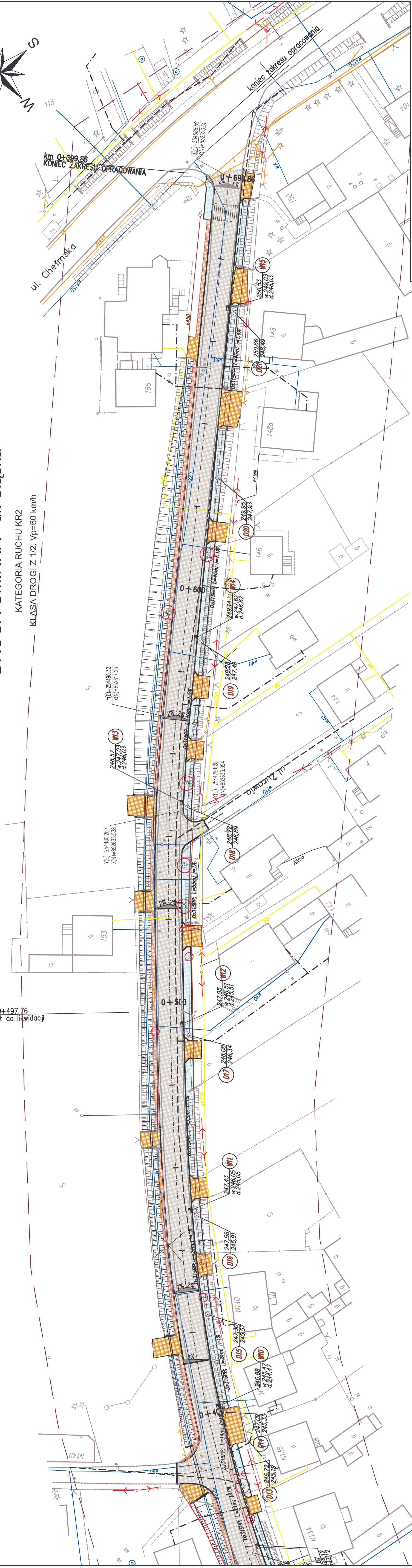
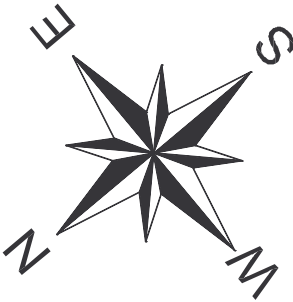


DROGA GMINNA - ul. Ślaska

KATEGORIA RUCHU KR2

KLASA DROGI Z 1/2, Vp=60 km/h

km 0+497.76
wpust do likwidacji



LEGENDA:

- proj. kanalizacja deszczowa
- istn. uzbrojenie-do demontażu
- proj. kan. sanit. objęta uzgodnieniem
- ZUD Bieruń nr 8/2002
- proj. kan. sanit. objęta uzgodnieniem
- ZUD Bieruń nr 5/2008
- proj. studnia wpadowa
- pojedyncze drzewo – do wycinki
- pojedynczy krzew – do wycinki
- grupa roślin – do wycinki

Stratum	PW	Data	X 2008	Skala	1:500	Nr ps.	3
Inwestor:	Gmina Chelm Śląski ul. Konarskiego 2 41-403 Chelm Śląski	Pracodawca:	Budowa chodnika przy ulicy Śląskiej wraz z odwodnieniem i odtworzeniem jezdni na odcinku ul. Chelmskiej od ul. Odrodzenia w Chelmie Śląskim	Tytuł rysunku:	Plan sytuacyjny – część 2	Funkcja	mgr inż. Anna STANIECZEK
Imię i nazwisko	Anna, Olgiera STANIECZEK	Nr upr.	447/2002	Inst. sanit.		Podpis	